

La technologie de surface XINTECH garantit une surface optimale

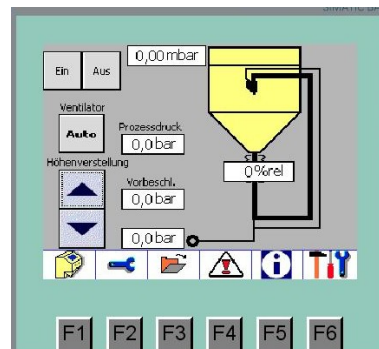


L'installation de MicroProFinish est le dernier développement - de la version à succès DigiFinish. Les installations de sablage MicroProFinish présentent, par rapport à l'autre modèle, les différences suivantes :

- Les installations disposent seulement d'un interrupteur principal. Toutes les autres fonctions et affichages ont lieu à travers l'écran.
- L'ensemble du processus, ainsi que les conditions de traitement individuels et leurs paramètres sont affichés sur un display à couleur de manière organisée et visible.
- Tous les paramètres du processus sont réglables à travers le display de visualisation avec le symbole (écran tactile) correspondant.
- Tous les paramètres du processus sont contrôlés entre eux dans les zones maximales et basses et ne peuvent

vent donc pas être réglés de manière erronée ou contradictoire entre eux.

- Le réglage en continu a lieu en appuyant sur l'icône correspondant sur le display.
- Tous les réglages du processus modifiés et testés peuvent être sauvegardés en touchant sur le symbole correspondant sur le display.
- Les données stockées dans la mémoire du système peuvent être lues tout simplement en cliquant sur le symbole d'enregistrement.
- L'installation peut être commutée uniquement à travers un mot de passe.
- Avec ce mot de passe on peut aussi autoriser ou bien bloquer les données individuellement ou par paquets.
- Les intervalles d'entretien et de contrôle sont affichés ou avertis sur l'écran en fonction de la situation effective de l'installation.



Fiche technique

Sablux Technik AG
Bramenstr. 14
CH-8184 Bachenbülach
Suisse
Tél. 043 411 44 22
Fax 043 411 44 23
<http://www.sablux.ch>

Dimensions de la cabine (sur tout)	Largeur	856 mm
	Profondeur	980 mm
	Hauteur	1770 - 2070 mm
Espace de travail	Largeur	740 mm
	Profondeur	500 mm
	Hauteur moyenne utile	640 mm
Poids	env. 310 kg	
Débit d'air	env. 250 l/min. (en 3 bar)	
Puissance consommée	env. 1,0 kW	
Raccordement électrique	230 V / 50 Hz	
Raccordement d'air	G1/4"	

Équipement principal:

- Écran tactile à couleur pour tous les indicateurs d'état - et d'entrée
- Entrée numérique et réglage automatique des paramètres du processus (pression du processus, pression de pré-accelération, dépressurisation, humidité de l'abrasif)
- Séparateur huile / eau
- Éclairage intérieur LED 14W
- Pistolet de sablage avec buse en carbure, Ø 5mm (standard)
- Buse de nettoyage/soufflage dans le compartiment de sablage
- Système de chauffage réglé par capteur d'humidité pour le séchage de l'abrasif
- Unité d'injection de transport avec pré-accelération de l'abrasif
- Traitement de l'abrasif automatique grâce à un séparateur de granulé intégré
- Système intégré de filtrage avec ventilateur à haute puissance pour une très bonne visibilité
- Pédale électrique
- Système de réglage en hauteur



un outil
avant et après un traitement à
deux étapes de microsablage

MicroProFinish 75

XINTECH SYSTEMS