



# **SOMOS**

**TECHNOLOGIE ET MACHINES POUR SURFACES CRITIQUES**

**SUPER POLISSAGE**  
**POLISSAGE**  
**RODAGE**  
**RECTIFICATION FINE**  
**PLAN & PARALLELE**





## LA SOCIETE

L'origine du groupe se situe en région parisienne, en 1901. Depuis l'activité d'origine (à Paris en 1901, machines optiques de précision), le groupe s'est renforcé, a suivi l'évolution des technologies et des besoins, et s'est développé vers de nouveaux secteurs d'activité (aéronautique, médical, horlogerie). Il fabrique aujourd'hui les moyens de production les plus avancés dans ces domaines dont des machines et systèmes automatiques flexibles de rodage et polissage, pilotés par informatique. Les activités Européennes sont regroupées sur 3 sites, l'usine de Chambéry (Savoie), l'usine près du Futuroscope et l'antenne process à la Chaux de Fonds (Suisse). Le groupe SOMOS opère au global sur 7 500m<sup>2</sup> de surface et rassemble plus de 100 personnes.



TPM2500S

## ACTIVITES

Les activités sont réparties comme suit :

**SOMOS** (Poitiers et Chambéry) : Conception, fabrication et commercialisation de machines et systèmes automatisés pour le rodage et le polissage de haute-précision de tous les matériaux y compris matériaux durs : métaux, frittés, cristaux, carbures, verre, céramiques, etc.

**SOMTEC-CH** (La Chaux de Fonds, Suisse) : Service de proximité pour l'horlogerie avec développement et assistance process, démonstrations et essais, sous-traitance, commercialisation de consommables.

**SOMOS IWT** (Colorado Springs, CO, USA) : Conception, fabrication, service et vente de scies à fil diamanté monofil et multifil, procédés, tranchage à façon et consommables.



SPM1



## DOMAINES D'APPLICATION

Les machines et systèmes de production sont utilisés principalement dans les domaines suivants:

### **Métaux, Métaux frittés, Carbures:**

Composants pour le médical (prothèses), l'automobile (injection), la mécanique (découpage, outillage), l'aéronautique, la haute horlogerie (composants de mouvements, habillage).

### **Céramiques et Matériaux frittés:**

Pièces techniques pour l'automobile, l'électronique, la mécanique, l'horlogerie.

### **Cristaux et Matériaux amorphes, Verres, Quartz :**

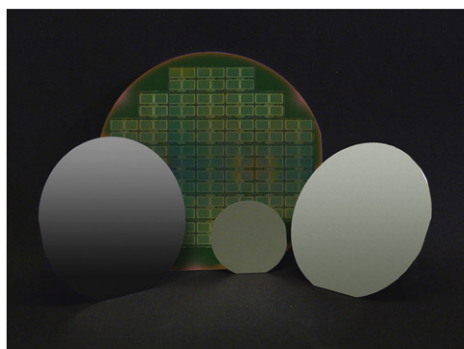
Semi-conducteurs, Composants de puissance, Composants optiques et opto-électroniques, Composants Laser, Visible, I.R., Saphir (technique et pour glaces de montres), pour l'électronique, l'optique, la micro-électronique, le nucléaire et l'horlogerie.

## MACHINES

- Machines double-face de Rodage et Polissage, Ø 220 à 2500 mm
- Machines simple-face de Rodage et Polissage, Ø 400 à 1500 mm
- Equipement de Doucissage et Polissage de verre
- Machine de polissage sphérique convexe/concave.



Ligne TPM400A



Toutes les machines de production bénéficient des dernières technologies, en matière de commande et de gestion des cycles, PC industriels pilotés par des logiciels spécifiques aux applications.

Machines, Systèmes, Procédés, Montages et Posages dédiés, étudiés et adaptés par nos services à chaque application.

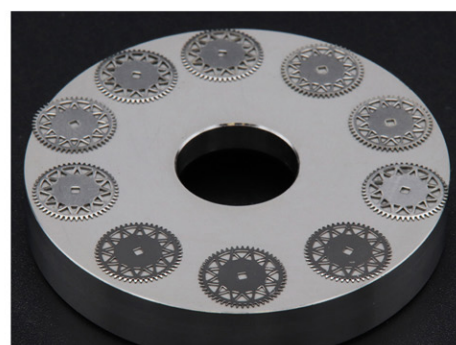
**Notre métier:** le surfacage de haute précision [dimensionnelle (planéité des faces, parallélisme, cote d'épaisseur) et état de surface (1 face ou 2 faces)] de composants, dans d'excellentes conditions économiques et de productivité.

**Applications:** composants plans et plan-parallèles, ou sphériques, en matériaux divers: non ferreux, or, platine, titane, laiton, maillechort, 20AP, Sulem, inox, saphir, verre, quartz, pierre, nacre :

- Glaces et fonds en saphir et verre, quartz, rubis et pierres
- Boîtes, fonds, poussoirs, attaches, cornes, bracelets, maillons, brins.
- Vis de mouvement (poli bloqué noir et anglage) et toutes vis.
- Pièces de mouvements jusqu'à des épaisseurs très faibles.
- Aiguilles, Cadrans, Appliques en toutes matières.
- Ebauches, platines, ponts
- Barquettes laiton, acier et titane



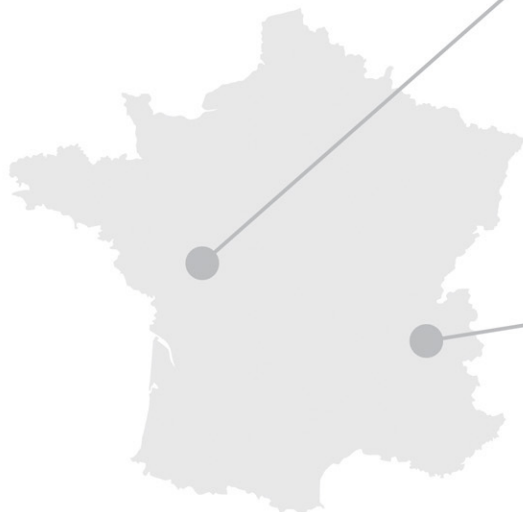
Ligne OP400PBN







### FRANCE



### POITIERS

#### Service commercial France Laboratoires

20 Av des Temps Modernes  
FR - 86360 Chasseneuil du Poitou  
Tel.: +33 (0) 9 72 34 85 41  
Fax: +33 (0) 9 72 34 90 56  
E-mail: [commercial@somos-nanotec.com](mailto:commercial@somos-nanotec.com)  
Web: [www.somos-group.com](http://www.somos-group.com)

### CHAMBÉRY

#### Services Techniques

P.A. Alpespace  
251, Voie Vasco de Gama  
F - 73800 Sainte-Helene du Lac - France  
Tel: +33 (0) 4 79 65 99 53  
Fax: +33 (0) 4 79 33 78 52  
E-mail: [commercial@somos-nanotec.com](mailto:commercial@somos-nanotec.com)  
Web: [www.somos-group.com](http://www.somos-group.com)

### SUISSE



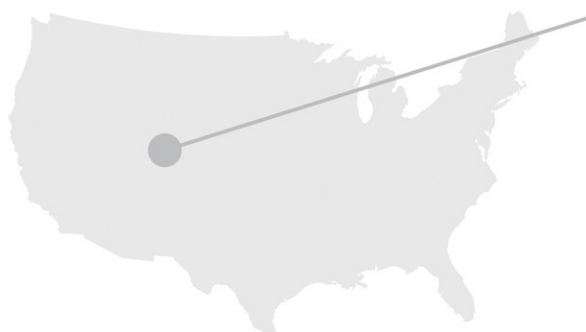
### SUISSE

#### Assistance Process Essais Sous-traitance

Chemin de la Combeta 3  
CH - 2300 La Chaux de Fonds  
Tel: +41(0)32 93116 10  
Email: [somtec@somtec.ch](mailto:somtec@somtec.ch)  
Web: [www.somtec.ch](http://www.somtec.ch)



### ETATS-UNIS



### COLORADO

#### Centre technique Scie à fil diamanté

3505 North Stone Avenue  
Colorado Springs, CO 80907, USA  
Tel: +1(719)570-1150  
Email: [sales@innovwiretech.com](mailto:sales@innovwiretech.com)